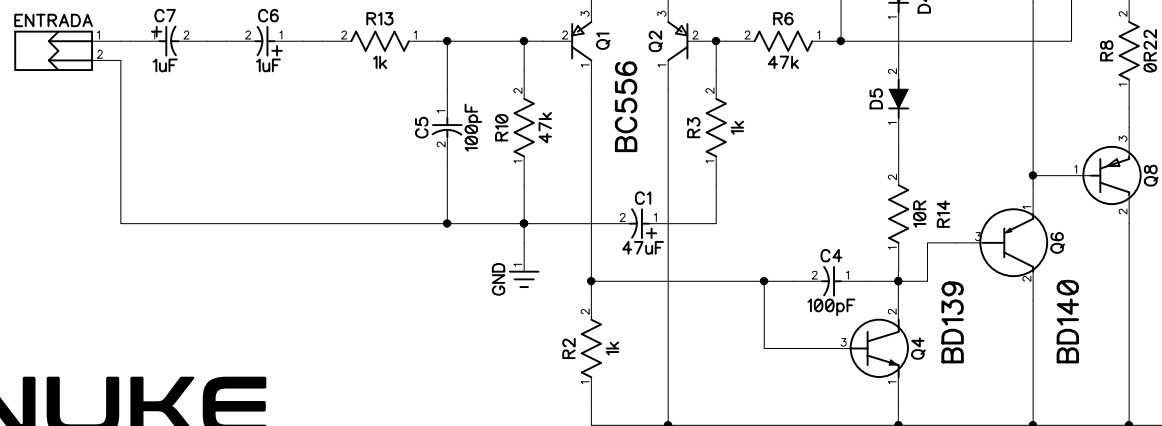


DESENVOLVIDO E MANTIDO POR



Q4 E Q5 PODEM SER SUBSTITUIDOS POR 2SC2690
Q6 PODE SER SUBSTITUIDO POR 2SA1220A

DATA DE LIBERAÇÃO: 02/12/2021
PARA USO DIY - FAÇA VOCÊ MESMO
COMERCIALIZAÇÃO PROIBIDA



< Potencia Maxima de 25W a 100W RMS

< IMPEDANCIA MINIMA PERMITIDA
4 OHMS

NUKE

CLASS AB AUDIO PWR AMPLIFIER

ALIMENTACAO: 20+20 a 35+35VDC

R7,R8 - 2 a 5W -- R9 - 2W

DEMAIS RESISTORES 1/4W

DIODOS D1,D2,D3,D4,D5 1N4007

Q7 - TIP41/TIP35C/2SC3907/2SC5200

Q8 - TIP42/TIP36C/2SA1516/2SA1943

REVISAO 3.0 - 13/01/2020

A P R O V A D O

Itemref	Quantity	NUKE - REV 3.0			Article No./Reference	
Designed by PAULO H.	Checked by JEFFERSON W.	Approved by - date - 13/01/2020	File name NUKE Amplifier	Date 13/01/2020	Scale 1:1	
			AMPLIFICADOR DE AUDIO NUKE 3.0			
			www.alfakits.com www.sigmaeletronica.com.br	Edition 3.0	Sheet 1/1	